



**Laboratorio per applicazioni CAD**  
Docente: Ing. Paolo Sebastiano VALVO

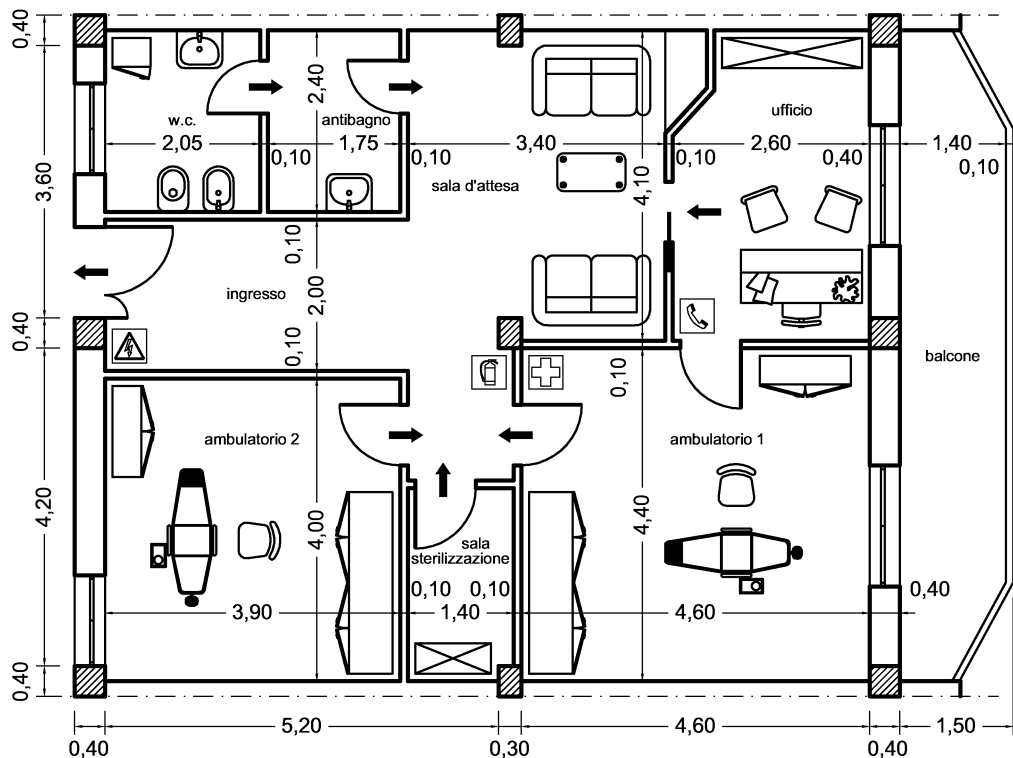
**Esercitazione n. 3**

16 marzo 2005

**Tema da sviluppare**

Disegnare in AutoCAD lo studio dentistico riportato sotto, tenendo conto delle seguenti indicazioni:

- definire e usare LAYER appositi per muri, pilastri, porte, finestre, arredi, sanitari, testo, simboli, etc.
- disegnare le frecce e le porte con POLILINEE costituite da segmenti con LARGHEZZA diversa;
- non è richiesto di riportare nel disegno anche le quote;
- è ammesso che arredi e sanitari possano essere disegnati in maniera “semplificata”.



**LEGENDA**



estintore a CO<sub>2</sub>



cassetta di pronto soccorso



via di fuga



telefono di emergenza



quadro elettrico generale

**Modalità di consegna**

Salvare il disegno in un file denominato es03-cognome-nome.dwg e consegnarlo al docente copiandolo nella cartella di rete \\Si5doc\LabAppCad.

Chi non riuscisse a terminare l'esercitazione in aula, potrà consegnare il proprio lavoro via posta elettronica all'indirizzo p.valvo@ing.unipi.it, entro la data della prossima lezione (23.03.2005).

\*\*\*