



## Laboratorio per applicazioni CAD Docente: Ing. Paolo Sebastiano VALVO

### Esercitazione n. 7

27 aprile 2005

#### Tema da sviluppare

Creare un prototipo di AutoCAD (file \*.dwt) contenente quattro LAYOUT definiti, rispettivamente, per la stampa su fogli di formato A0, A1, A2 e A3, secondo la norma UNI 936. In particolare, per ciascun formato, creare ed inserire sul layout un blocco denominato *squadatura-A0* (rispettivamente: -A1, -A2, -A3), costituito da:

- un rettangolo di dimensioni ridotte rispetto alle dimensioni del foglio di carta, in considerazione di un idoneo margine (10 mm o più, su ciascun lato, secondo l'area stampabile dal modello di plotter utilizzato);
- “tacche” per la piegatura secondo la norma UNI 938 (Fig. 1).

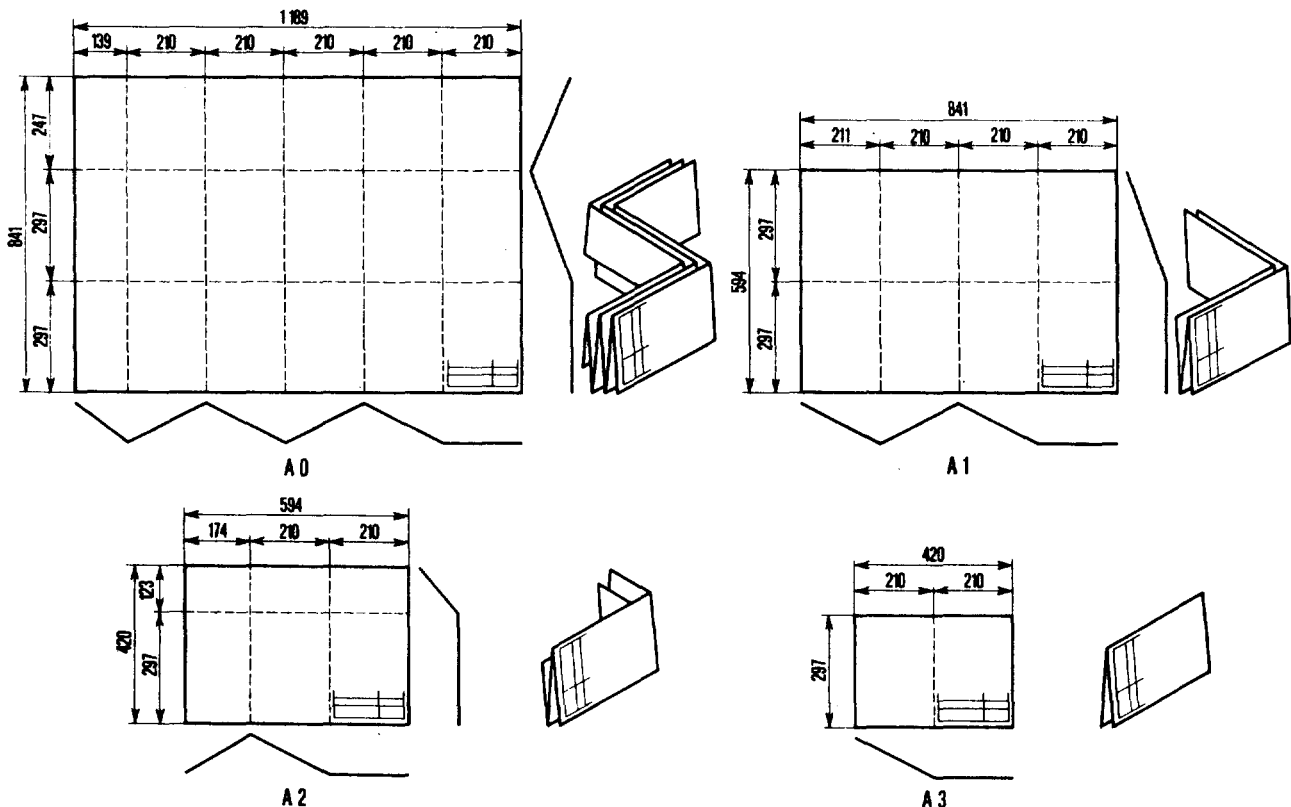


Fig. 1 – Piegatura dei fogli di formato UNI

Inoltre, creare un blocco (unico per tutti e quattro i formati) da inserire in basso a destra su ciascun foglio, denominato *riquadro-iscrizioni* (Fig. 2):

- utilizzare “attributi” per i testi variabili e “righe singole di testo” per quelli fissi;
- personalizzare il riquadro secondo il proprio gusto e le proprie esigenze.

Università di Pisa - Corso di L.S. in Ingegneria Edile-Architettura Laboratorio per Applicazioni CAD A.A. 2004/2005 - Secondo periodo		
Data: DATA	Progetto: PROGETTO	
Tavola: TAV	Oggetto: OGGETTO	
Scala: SCALA	Disegnato da: STUDENTE	Approvato da: Ing. P.S. VALVO

Fig. 2 – Esempio di riquadro delle iscrizioni

#### Modalità di consegna

Salvare il disegno in un file denominato *es07-cognome-nome.dwt* e consegnarlo al docente in aula copiandolo nella cartella di rete \\Si5doc\LabAppCad\Es07\ oppure via e-mail all'indirizzo [p.valvo@ing.unipi.it](mailto:p.valvo@ing.unipi.it). La consegna dovrà avvenire entro la data della prossima lezione (mercoledì 4 maggio 2005).

\*\*\*